

## 勤労青少年ホーム平面図



## 一般開放について

勤労青少年ホームでは、勤労青少年の利用に支障のない範囲で、市民の皆さんから施設をご利用いただけます。

- 使用できる施設…多目的ホール、料理講習室、音楽室兼集会室、第2講習室（東の間、西の間）
- 使用時間…午前9時～午後10時
- 使用手続…あらかじめ、勤労青少年ホームに用意してある「使用許可申請書」に記入のうえ、利用料金を添えて提出し許可を受けてください。
- 受付日時…使用日の90日前から受付
- 利用料金…多目的ホール1,700円、料理講習室400円  
第2講習室（東の間・西の間）各300円  
音楽室兼集会室600円（1時間当たり）

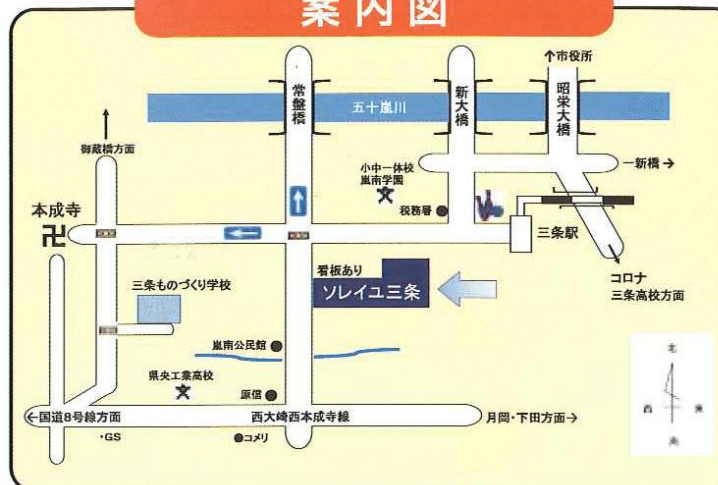
## 三条市勤労青少年ホームの概要

1. 設置主体 三条市
2. 設置場所 新潟県三条市南四日町一丁目15番8号
3. 敷地面積 4,602.09㎡
4. 延床面積 1,849.98㎡
5. 構造 鉄筋コンクリート造3階建  
一部鉄骨平屋造
6. 総事業費（用地費を除く） 583,000千円
7. 財源 国庫補助金 103,000千円  
県補助金 51,500千円  
その他 428,000千円

### 8. 施設内容

| 主な施設              |   | 定員・内容  |
|-------------------|---|--|
| 教養棟<br>958.69㎡    | 1階  | 料理講習室(81.49㎡)<br>ロビー・喫茶・図書各コーナー<br>相談室(18.52㎡) |
|                   | 2階  | 第1講習室(55.69㎡)<br>第2講習室 東の間(102.88㎡) 西の間        |
|                   | 3階  | 音楽室兼集会室(123.51㎡)                               |
| 多目的ホール<br>891.29㎡ | 多目的ホール(737.50㎡)<br>トレーニングルーム(29.01㎡)<br>ミーティングルーム(15.62㎡) | バドミントン3面<br>バレーボール2面<br>バスケットボール1面可能           |

## 案内図



## 三条市勤労青少年ホーム

# ソレイユ三条

## Soleil



〒955-0852 新潟県三条市南四日町一丁目15番8号  
TEL (0256) 32-3362  
FAX (0256) 32-9898  
URL: <http://soleil-sanjo.com/>  
Mail: [soleil-sanjo@nct9.ne.jp](mailto:soleil-sanjo@nct9.ne.jp)

## 勤労青少年ホームとは

仕事の余暇や休日を楽しく有意義に過ごし、仕事の疲れをいやすとともに豊かな教養を身につけ、クラブ・サークル活動を楽しみながら、仲間との交流を深め、より豊かな生活を見いだしていただく『こい』と『教養』のひろばです。

## 利用のごあんない

### 利用できる人は…

年齢に関係なく、どなたでも利用できます。

### 開館時間は…

午前9時～午後10時



### 休館日は…

12月29日～翌年1月3日

### 利用の手続きは…

「利用登録申請書」を記入し、窓口へ提出してください。



### 事業の内容は…

- 各種講座・教養・スポーツ講座、講演会
- クラブ・サークル活動
- レクリエーション活動
- その他

## 施設のごあんない

### 1階

#### ▼料理講習室



#### ▼喫茶コーナー



#### ▲多目的ホール



#### ▲ロビー（みんなの居場所）

### 2階

#### ▼第2講習室

（東の間・西の間）



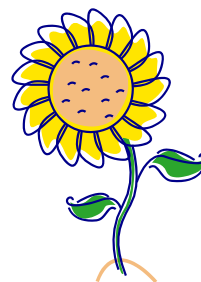
### 3階

#### ▼音楽室兼集会室



## ソレイユ三条は…

ソレイユは、フランス語で「太陽」「ひまわり」の意味で、太陽は若者をイメージさせ、市の花ひまわり（新設当時）にもちなんでも名付けられました。



ソレイユ三条  
マスコットキャラクター  
「ソレちゃん」

